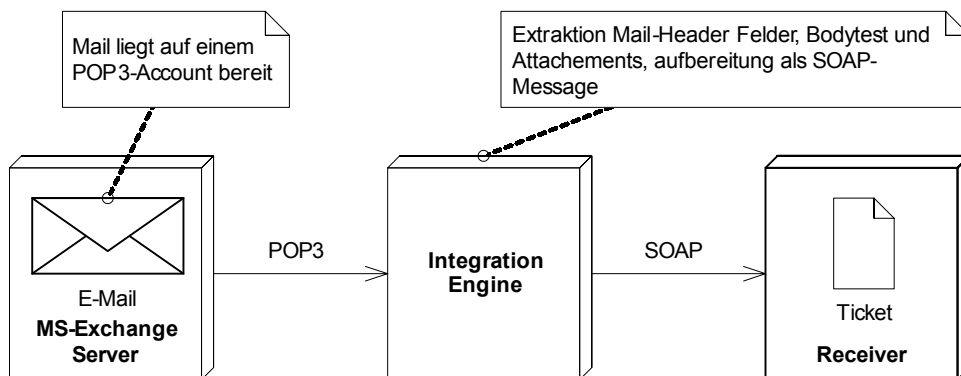


Mit MDI schneller zum Erfolg

BEISPIEL: E-Mail Ticket an CRM Anwendung



Umfeld:

Kunden-Mitarbeiter können Störungsmeldungen an bestimmte Mailadressen schicken, die dann als Tickets in ein CRM System zur weiteren Bearbeitung übernommen werden sollen. An die Mails sind keine besonderen Form-Anforderungen gestellt.

Szenario-Beschreibung:

- Die Mails müssen von einer POP3-fähige Mailbox abgeholt werden
- Aus den Mails sind die Datenfelder FROM, SUBJECT, TO (Liste), CC (Liste), der Bodytext, sowie jedes einzelne Attachment zu selektieren und in eine XML-Struktur zu übergeben
- Die XML Struktur muss als (base64 encoded) Payload in einem SOAP-Call an den Receiver übergeben werden.

Daten:

- E-Mail als RFC822 Mime-Message
- Payload: Kunde_EMAIL_FABA_TICKET.objects: TroubleTicket

Kommunikation:

- Sender: POP3
- Receiver: SOAP

Wenn Sie wissen wollen, wie wir dieses Szenario schnell und kostengünstig realisiert haben, fragen Sie uns !

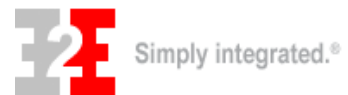
Gern stellen wir uns Ihren anspruchsvollsten Integrationsaufgaben im Rahmen eines Proof of Concept (POC), um Sie von der einzigartigen Methodik im Bereich EAI zu überzeugen, die wir mit der E2E Bridge von E2E Technologie anwenden.

Die Innovation der MDI (Model Driven Integration) erlaubt die Realisierung auch von komplexen Integrationsprojekten im Bereich von wenigen Wochen und Monaten.

Basis unserer Leistung für Sie sind unsere langjährige Erfahrung in der Energiewirtschaft, eine Vielzahl von realisierten Integrationsprojekten und die Anwendung der neuesten Technologie in diesem Bereich.

Wir bieten Ihnen Lösungen zu vernünftigen Konditionen und sichern Ihnen Termintreue zu.

Nehmen Sie uns beim Wort !



Kontakt:

contexo Gesellschaft für Systemintegration mbH
Claudia Rödiger
Geschäftsführerin
Lederstrasse 102
D-72764 Reutlingen

Telefon + 49 7121 38788 18
Mobil +49 171 680 5637
Fax +49 7121 38788 99

Email cr@contexo.de

Das IT-Beratungshaus contexo hat seit seiner Gründung 1998 über einhundert Unternehmenskunden im Bereich Integration und Application Management Service beraten. contexo entwickelt herkömmliche IT-Anwendungslandschaften hin zu geschäftsprozessorientierten Architekturen im Sinne einer Service-orientierten Architektur (SOA). Das Know-how bezieht contexo unter anderem aus universitärer Forschung, Ausbildungen bei den führenden Software-Herstellern im Integrationsbereich sowie der Entwicklungsarbeit im eigenen Software-Labor. Die IT-Architekten von contexo verfügen sowohl über Management-, als auch Entwicklerwissen. contexo arbeitet seit Jahren mit namhaften international agierenden Unternehmen vor allem aus der Energieversorgung und dem Handel zusammen, beispielsweise mit RWE, EVN, Karstadt und Rewe .